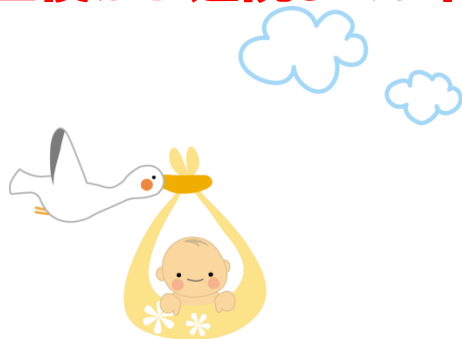


新生児集中ケア認定看護師

出生直後から退院までお世話させていただきます！！



◆このような赤ちゃんが対象です。

- ・早く出生した赤ちゃん(早産児)
- ・疾患のある赤ちゃん(先天性、外科疾患)
- ・仮死で出生した赤ちゃん など・・・

◆出生直後からの変化が多い時期に関わらせていただきます。

- ・出生直後の蘇生援助:赤ちゃんの大切な一歩である『呼吸』です。その最初の一歩を医師と共にチームでサポートさせていただきます。
- ・急性期援助

生後3日間は、赤ちゃんにとって重要な時期です。赤ちゃんの変化に注意しながら、ディベロップメンタルケアを中心に科学的根拠に基づく知識と技術をもって、最適な環境を整えさせていただきます。

◆ご両親と赤ちゃんの絆を大切にしています。

- ・治療が必要な赤ちゃんですが、それ以上に赤ちゃんにご両親との時間を大切に考えています。家族中心の看護を目指します。



◆西 江利子◆ 認定看護師2006年取得 NICU病棟所属

できる限り赤ちゃんが健全に発育してご家族の元に戻ってほしい。その為にはどうすればいい？

そんな思いから認定看護師になりました。「人生の出発点」に関わる大切さの中で、赤ちゃんと家族中心のサポートをしていきたいと思います。

◆川口 由香利◆ 認定看護師2010年取得 NICU病棟所属

赤ちゃんには無限の可能性があり、夢があります。そんな赤ちゃんの未来をより良いものにする為、赤ちゃんの持っている“生命力”を最大限に伸ばし、赤ちゃん・ご家族にとっての“最善”について常に考えながら一日でも早くご家族の元へ戻ることができるようご家族と共に見守り育んでいきたいと思います。

◆黒河 美和◆ 認定看護師2015年取得 GCU病棟所属

看護の“看”は温かい手と眼差しで成り立っています。未来ある新生児の今後をより良くするために、病気を持って生まれた新生児とご家族の“最善”を一番に考え、心地良く過ごせるよう環境を整え、新生児の“生命力”を信じてサポートしていきたいと思います。

◆新生児集中ケア認定看護師の役割

赤ちゃんの病態の急激な変化を予測し、重篤化の予防と回避を行い、生理的な安定化を図る看護を行います。また今後の成長発達を見据え、神経学的発達を助ける援助を行い、これらの援助ができるスタッフの育成にも力を入れています。

